



NETZWERK BERUFLICHE
ASSISTENZ

PRODUKTIONSSCHULE

Produktionsschule Mostviertel

Anzengruberstraße 3, 3300 Amstetten

T: 0699/122066 · F: 07472/22066-20

E: produktionsschule@transjob.at

www.transjob.at

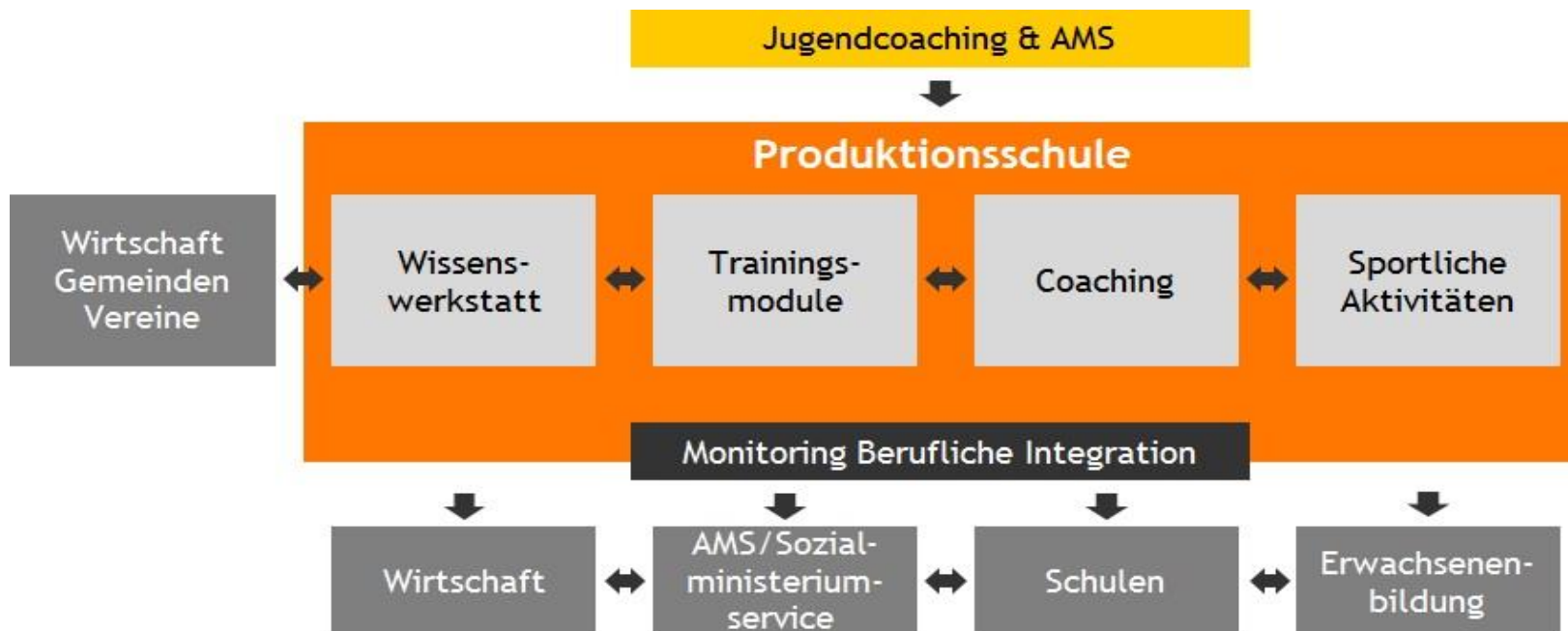


TRANSJOB
Wirtschafts-und Beschäftigungsinitiativen

STRUKTURMODELL DER PRODUKTIONSSCHULE

Ebenen des Kompetenzaufbaus

In der Produktionsschule wird praktisches Tun mit kognitiven Lernleistungen kombiniert und durch soziales Lernen in der Gruppe, Sport sowie ein individualisiertes Coaching ergänzt.



Am Ende wird eine **Produktionsschule Zukunftsmappe** übergeben.

WER WIRD **ANGESPROCHEN**?

- > Die Produktionsschule wendet sich an Jugendliche bis zum vollendeten 21. Lebensjahr bzw. bis zum vollendeten 24. Lebensjahr (für Jugendliche mit Behinderung), die eine Berufsausbildung absolvieren wollen und deren Berufswunsch zum aktuellen Zeitpunkt klar scheint.

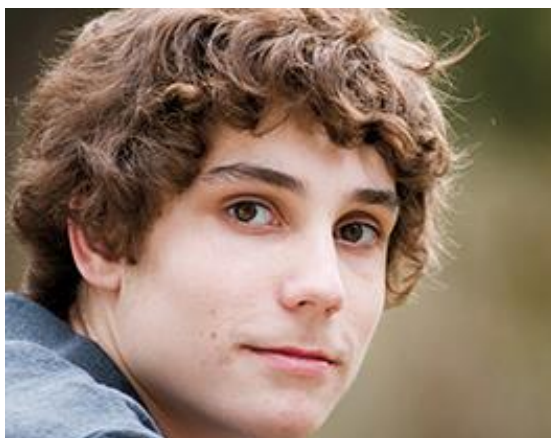
WER SIND DIE **PARTNER/INNEN**?

- > Der Zugang zur Produktionsschule wird über eine enge Zusammenarbeit zwischen Jugendcoaching und AMS partnerschaftlich geregelt.
- > Wird die Teilnahme an der Produktionsschule vom zuständigen Jugendcoaching empfohlen, so wird zwecks Abklärung einer Bewilligung zur Deckung des Lebensunterhalts (DLU) Kontakt zum zuständigen AMS aufgenommen.

WARUM PRODUKTIONSSCHULE?



- Manche Jugendlichen benötigen nach Beendigung ihrer Schullaufbahn etwas mehr Zeit und Unterstützung, um sich am Arbeitsmarkt zurecht zu finden. Ihnen fehlen oft wichtige Voraussetzungen für die angestrebte Berufsausbildung bzw. grundlegende Kompetenzen für eine erfolgreiche Eingliederung.



- Als Ziel gilt es, jungen Menschen die Möglichkeit zu geben, versäumte Basisqualifikationen und Social Skills nachträglich zu erwerben sowie Ausbildungsmöglichkeiten kennen zu lernen und sich damit besser am Arbeitsmarkt zurecht zu finden.

WIE LÄUFT DIE PRODUKTIONSSCHULE AB?

Coaching

Coaches begleiten die Jugendlichen während der gesamten Dauer der Produktionsschule und besprechen mit ihnen laufend ihre Fortschritte.

Wissenswerkstatt

In der Wissenswerkstatt wird konzentriert am Erwerb von Kompetenzen im Bereich der Kulturtechniken sowie im Bereich der neuen Medien gearbeitet.



Arbeitstrainingsmodule

mit den Schwerpunkten

- Aktivierung
- Übung
- Spezialisierung

Sportliche Aktivitäten

Sport und Bewegung haben einen hohen Stellenwert bei der Produktionsschule und werden in unterschiedlichen Anforderungsniveaus angeboten.

TRAININGSBEREICHE

- Metallwerkstatt 3300 Amstetten
- Holzwerkstatt 3250 Wieselburg
- Grünraumpflege 3250 Wieselburg
- Küche 3300 Amstetten
- Gärtnerei 3300 Amstetten
- Kreativ Manufaktur 3300 Amstetten
- Reinigung 3300 Amstetten
- Medienwerkstatt 3382 Loosdorf
- Secondhandshop 3382 Loosdorf
- Kreativ Manufaktur (ab 2019) 3382 Loosdorf



WISSENSWERKSTATT

Entwicklungsorientiertes Probieren, Üben oder Lernen, Gruppenübungen, Projektarbeiten, Planspiele, Fallbeispiele; Vorträge, u.v.m.

Inhalte

- In der Wissenswerkstatt wird mit den Jugendlichen konzentriert am Erwerb von Kompetenzen im schulischen, sozialen und kulturellen Bereich gearbeitet. Auch neue Medien stellen einen zentralen Bereich der Wissenswerkstatt dar.

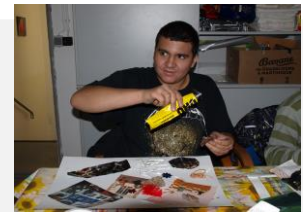
Hierbei wird...

...an Vorwissen angeknüpft,
...Realitätsbezug hergestellt,



auf jeden Fall...

...Neugier und Spannung geweckt,
...zum Nachdenken und Ausprobieren angeregt,



...und...

...statt zu belehren die Leitung abgeben.



COACHING

Das Coaching entspricht einer Bezugsbetreuung über die gesamte Aufenthaltsdauer in der Produktionsschule.



Die Koordination und Organisation der Wissenswerkstatt und der Trainingsmodule ist ein wesentlicher Teil des Coachings.

Im Coaching werden gemeinsam mit den Jugendlichen die Entwicklungsschritte reflektiert.



Die Coaches sind Reflexions- und Motivationspartner für die Jugendlichen. Erstellen und realisieren gemeinsam mit den Jugendlichen Entwicklungspläne.

Sie unterstützen die Jugendlichen bei ihren individuellen Problemlagen.

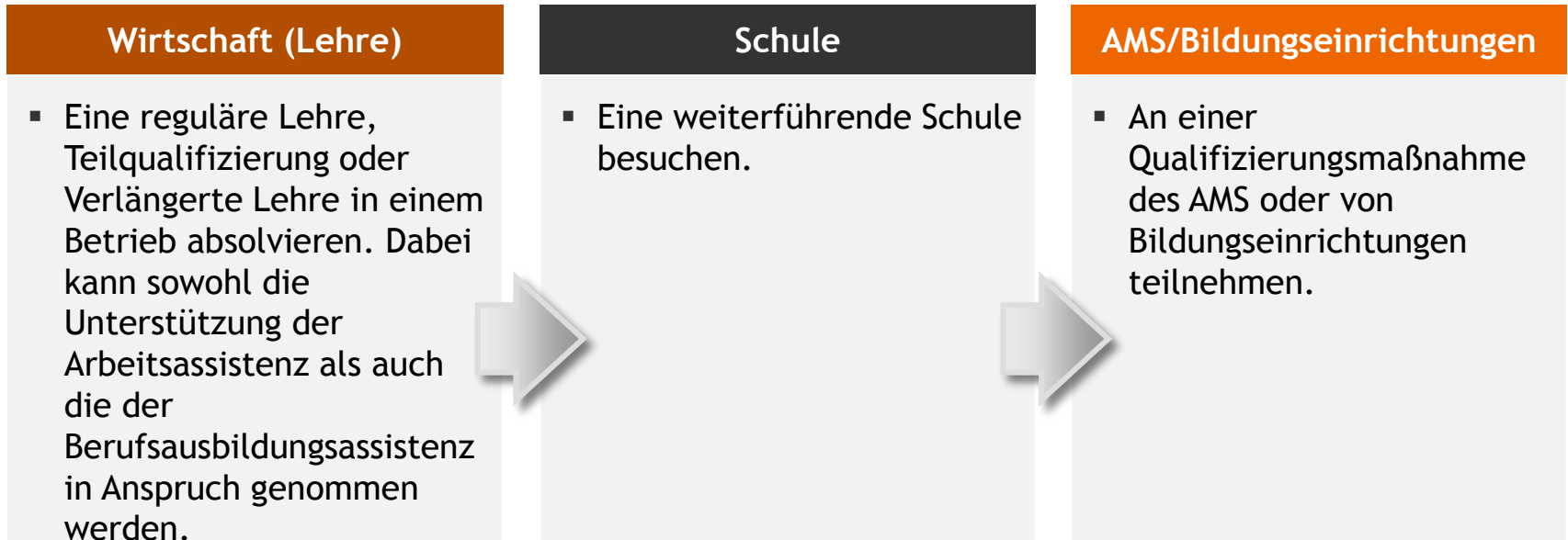


Die Coaches bauen Betriebskontakte auf und organisieren Praktikumsplätze.

Sie sind die AnsprechpartnerInnen in der Produktionsschule für die Jugendlichen.

WAS KOMMT DANACH?

Nach der Produktionsschule können Sie...



▪ **PRODUKTIONSSCHULE...**
...TRAINING FÜR IHRE ZUKUNFT



NETZWERK BERUFLICHE
ASSISTENZ

PRODUKTIONSSCHULE

„Wir machen Jugendliche ausbildungsfit“

neba.at/produktionsschule

NEBA ist eine Initiative des
Sozialministeriumservice.

Diese Maßnahme wird aus
Mitteln des Europäischen
Sozialfonds finanziert.

